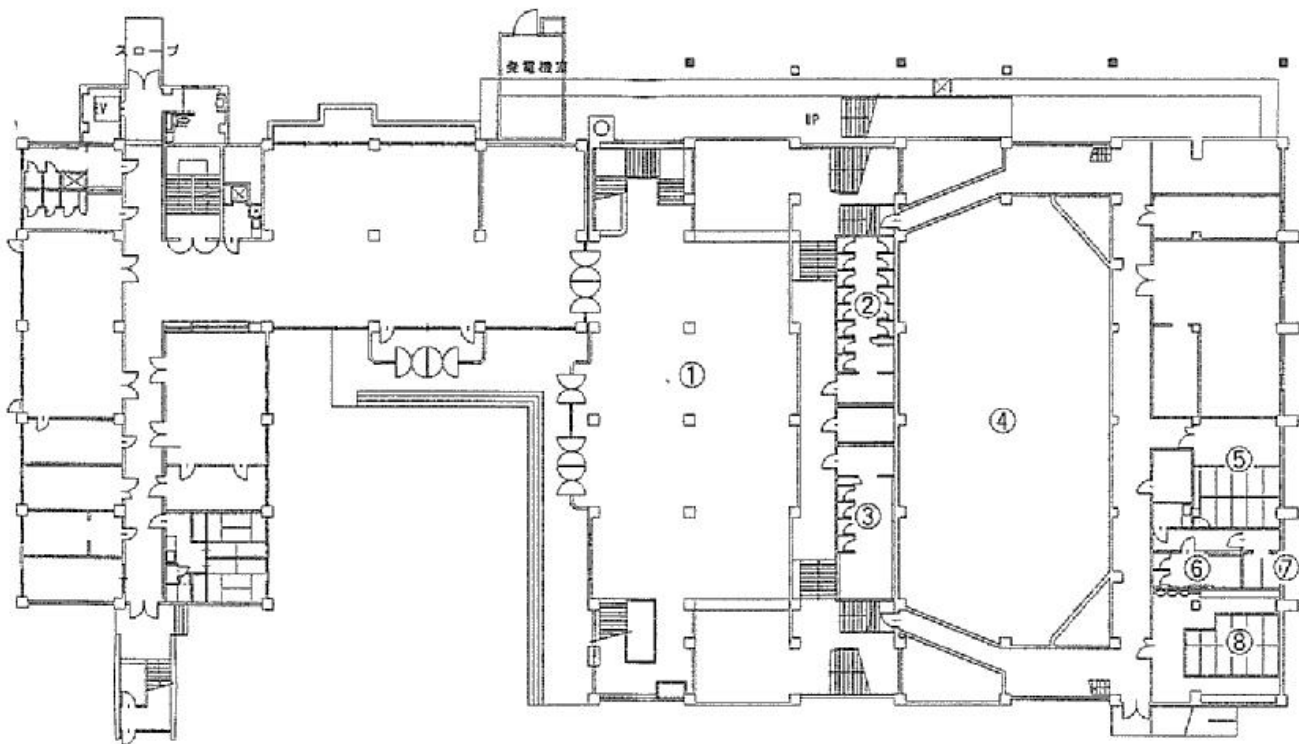


中央生涯学習センター



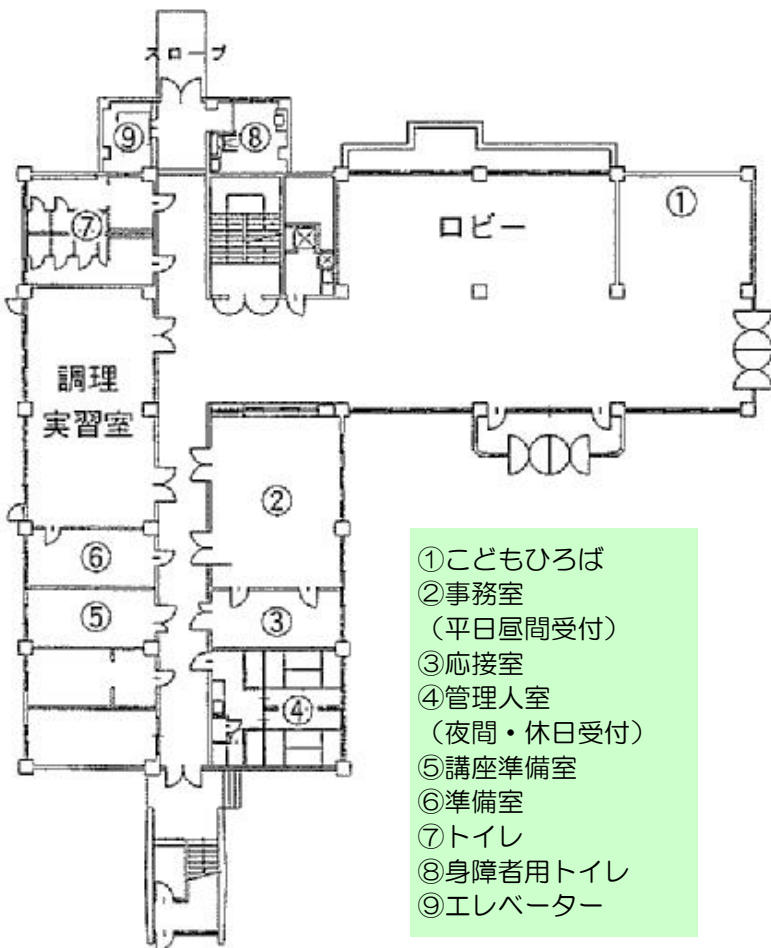
名称	東広島市中央生涯学習センター			
所在地	〒739-0015	広島県東広島市西条栄町7番48号		
	TEL : 082-423-8211	FAX : 082-423-2619		
URL	http://www.city.higashihiroshima.hiroshima.jp/soshiki/60/			
敷地	4,817㎡			
建物	建築面積	2,193㎡	延床面積	5,132㎡
完成	昭和49年12月			
構造	鉄筋コンクリート3階建（一部地下）			

●全体見取図●

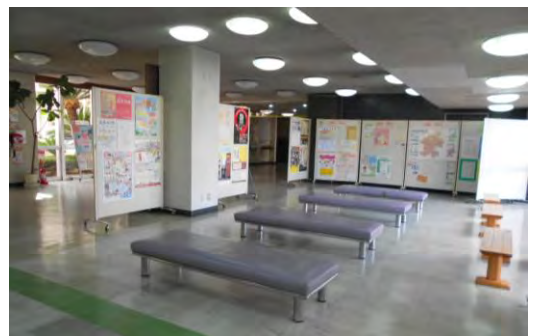


- ①ホワイエ ②女性用トイレ ③男性用トイレ ④大ホール
 ⑤楽屋2 ⑥トイレ ⑦シャワー室 ⑧楽屋1

●本館1階●



- ①こどもひろば
 ②事務室
 (平日昼間受付)
 ③応接室
 ④管理人室
 (夜間・休日受付)
 ⑤講座準備室
 ⑥準備室
 ⑦トイレ
 ⑧身障者用トイレ
 ⑨エレベーター



ロビー

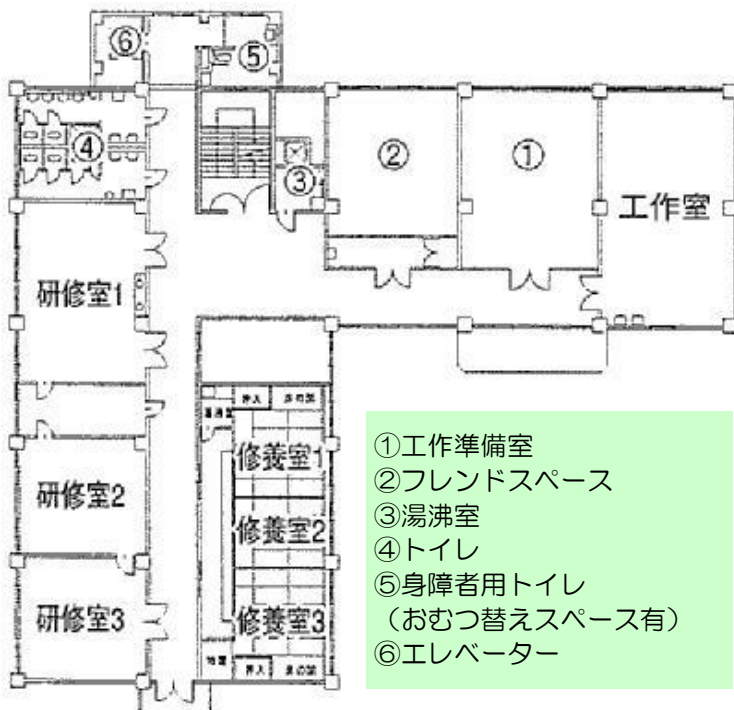
展示可能面積
 約72㎡

※作品展示も可能です(無料・要申請)



調理実習室

定員	面積	設備等
30名	66㎡	調理台5台(6人掛け) ガスオープンレンジ3台



- ① 工作準備室
- ② フレンドスペース
- ③ 湯沸室
- ④ トイレ
- ⑤ 身障者用トイレ
(おむつ替えスペース有)
- ⑥ エレベーター



研修室 1

定員	面積	設備等
37名 (スクール形式)	49㎡	机12・椅子37・講師机1 黒板2・洗面台2



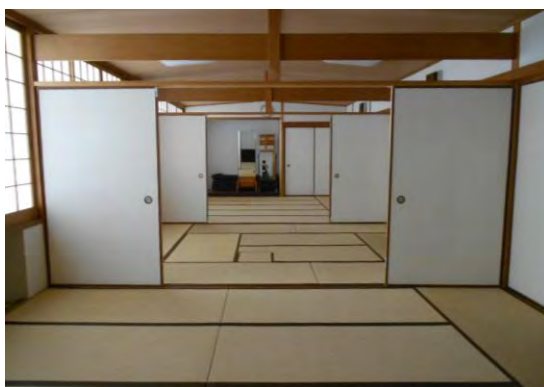
研修室 2

定員	面積	設備等
18名 (口の字形式)	33㎡	机6・椅子18・黒板1 木製の棚あり



研修室 3

定員	面積	設備等
18名 (口の字形式)	33㎡	机6・椅子18・黒板1



修養室 ※ふすまを開けて
広く使うことができます

室名	定員	広さ
修養室1	15名	12.5畳
修養室2	10名	10畳
修養室3	15名	12.5畳
設備等 (3室共用)		
座卓21・姿見3・洗面台1・座布団		



工作室 ※陶芸・工作専用

定員	面積	設備等
37名	68㎡	机6・椅子37 ホワイトボード1